

ing.riccardo.orr@gmail.com

Data di nascita: 16 Gennaio 1991

Nazionalità: Italiana

Indirizzo di residenza: 26, Via dei Tulipani, I-09047 Selargius, Cagliari

RICCARDO ORRU'

tel. +39 3484305228

INGEGNERE CIVILE-STRUTTURE

PROFILO

Motivazione. Capacità d'analisi e decisionale. Organizzazione. Spirito d'adattamento. Negoziazione. Attitudini relazionali.

SPECIALIZZAZIONI

Strutture in acciaio

Norme tecniche per le costruzioni NTC2018/Eurocodice

Riqualificazioni e certificazioni energetiche

Sicurezza del cantiere

Direzione lavori

ISTRUZIONE E FORMAZIONE

Dal settembre 2005 al luglio 2010

Diploma scientifico

Liceo scientifico "Pitagora" di Selargius

Da Ottobre 2010 a Agosto 2018

Laurea specialistica in Ingegneria Civile-Strutture.

Università degli studi di Cagliari Facoltà di Ingegneria

Tesi: "Modellazione della Frederiks kirke a Copenaghen e conseguente studio dei cedimenti differenziali delle fondazioni".

Relatore: Prof.Ing. Daniel Meloni, Dipartimento di Ingegneria strutturale.

Correlatore: Prof.Ing. Giovanna Concu, Dipartimento di Ingegneria strutturale.

Controrelatore: Prof.Ing. Fabio Maria Soccodato, Dipartimento di Ingegneria geotecnica.

Laurea di 1° livello in Ingegneria Civile.

Università degli studi di Cagliari Facoltà di Ingegneria

Principali esami sostenuti:

Teoria e progetto di ponti, dinamica e dinamica sismica delle strutture, fondazioni e opere di sostegno, sperimentazione e collaudo delle strutture, scienza e tecnica delle costruzioni, calcolo automatico delle strutture, organizzazione del cantiere, costruzione di strade ferrovie e aeroporti, sovrastrutture di strade ferrovie e aeroporti, topografia, costruzioni in acciaio, gestione del processo edilizio, pianificazione territoriale, tecnica urbanistica, protezione idraulica e sistemazione dei bacini idrografici, idraulica, fisica tecnica, statica meccanica razionale, tecnologia dei materiali, sicurezza del cantiere, modelli e metodi matematici.

Da Agosto 2018 a Aprile 2022

Formazione professionale continua

1. Progettazione e calcolo strutturale – NTC2018 (Organizzatore: P-Learning)
2. Modalità di applicazione delle NTC2018 e della relativa Circolare n. 7 ad edifici in c.a. (Organizzatore: CENTRO DI FORMAZIONE STS SRL)
3. Tecnologia del Calcestruzzo (Organizzatore: INFORMA)
4. Progettare e costruire edifici a secco in acciaio (Organizzatore: FONDAZIONE PROMOZIONE ACCIAIO)
5. Aggiornamento per addetto al Servizio di Prevenzione e Protezione (A.S.P.P) – Tutti i macrosettori ATECO 2007 e i nuovi settori produttivi B-SP1, B-SP2, B-SP3 e B-SP4 (Organizzatore: O.P.N.)
6. Calcestruzzi a rapida maturazione: prestazioni e casi di studio (Organizzatore: Ordine degli Ingegneri di Cagliari)
7. Organizzazione e gestione dei sistemi industriali (Organizzatore: Ordine degli Ingegneri di Cagliari)
8. La Deontologia e l'Etica professionale (Organizzatore: Ordine degli Ingegneri di Cagliari)
9. NTC2018 – Corso strutture in acciaio: dal progetto al cantiere, con esempi svolti (Organizzatore: P-Learning)
10. Project management – tecniche e strumenti (attualmente in corso) (Organizzatore: P-Learning)

CONOSCENZE INFORMATICHE

Sismicad – Ansys– SolidWorks–IDEAStatica–TerMus
Autocad – Progecad
Windows Office (Word, Excel, PowerPoint, Access)
PhotoshopCS

LINGUE STRANIERE

Italiano: Madrelingua - Inglese: Buono

INTERESSI

Viaggi – Fotografia – Musica – Cinema – Tecnologia.

INFORMAZIONI COMPLEMENTARI

Disponibilità a viaggiare e risiedere all'estero.
Patente B. Automunito. Milite esente.

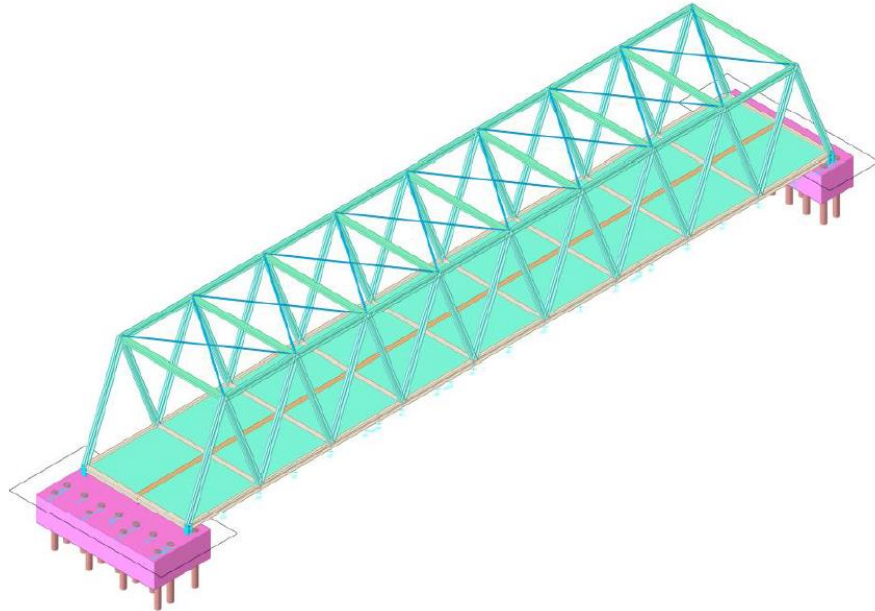
LAVORI

Da Agosto 2018 a Maggio 2022 presso SESA S.r.l.

Realizzazione del sovrappasso sulla S.S. 126 in Località Serbariu in Agro di Carbonia

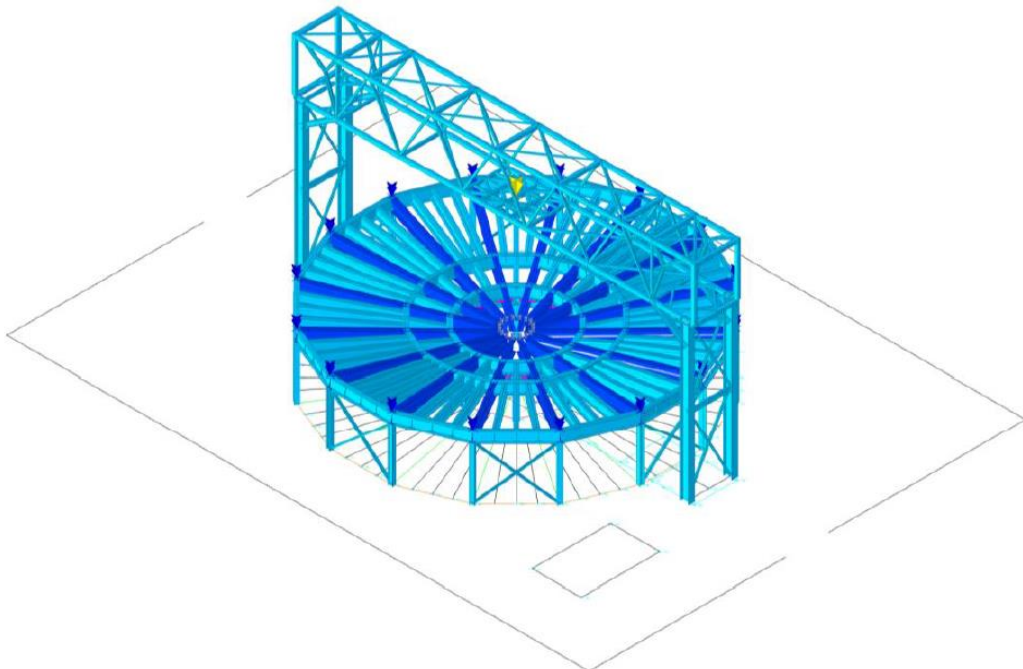
Calcolo strutturale sovrastruttura e opere di fondazione indirette secondo NTC2018.

Tavole di progetto di carpenteria e civile.



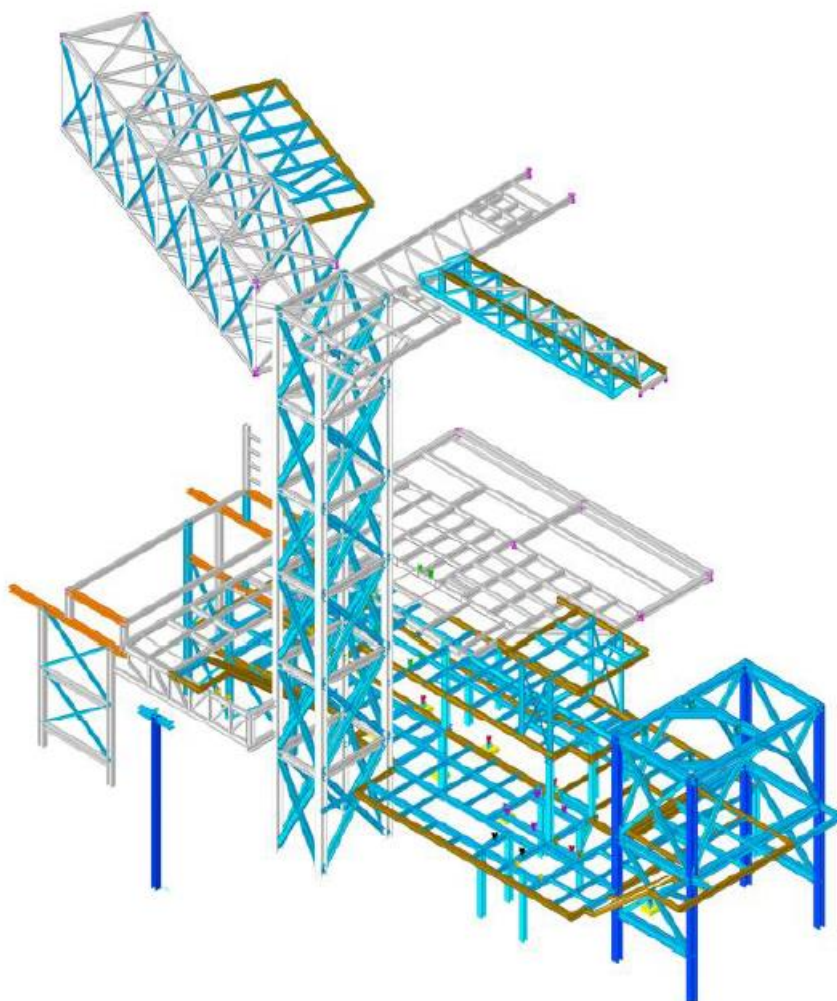
Nuovo decantatore Ø16 m Portovesme S.r.l.

Calcolo strutturale vasca decantatore e struttura portante secondo NTC2018.



Rack linea piping per posizionamento nuovo mixer FLO Fluorsid

Calcolo strutturale sovrastruttura e opere di fondazione dirette secondo NTC2018.



Struttura passerella in acciaio pontile P1- P2 Saras impianti Sud

Calcolo strutturale secondo NTC2018.
Tavole di progetto di carpenteria.

Ballatoio prese di messe a terra pontile P3- P4 Saras impianti Sud

Calcolo strutturale secondo NTC2018.
Tavole di progetto di carpenteria.

Struttura passerella manovra valvole Portovesme S.r.l.

Calcolo strutturale secondo NTC2018.

Scala di accesso sala controllo KSS Portovesme S.r.l.

Calcolo strutturale secondo NTC2018.

Installazione mixer e bricchettatrice FL5 Fluorsid

Calcolo strutturale sovrastruttura e opere di fondazione dirette secondo NTC2018.

Scala di accesso sala trasformatori Elettrolisi Portovesme S.r.l.

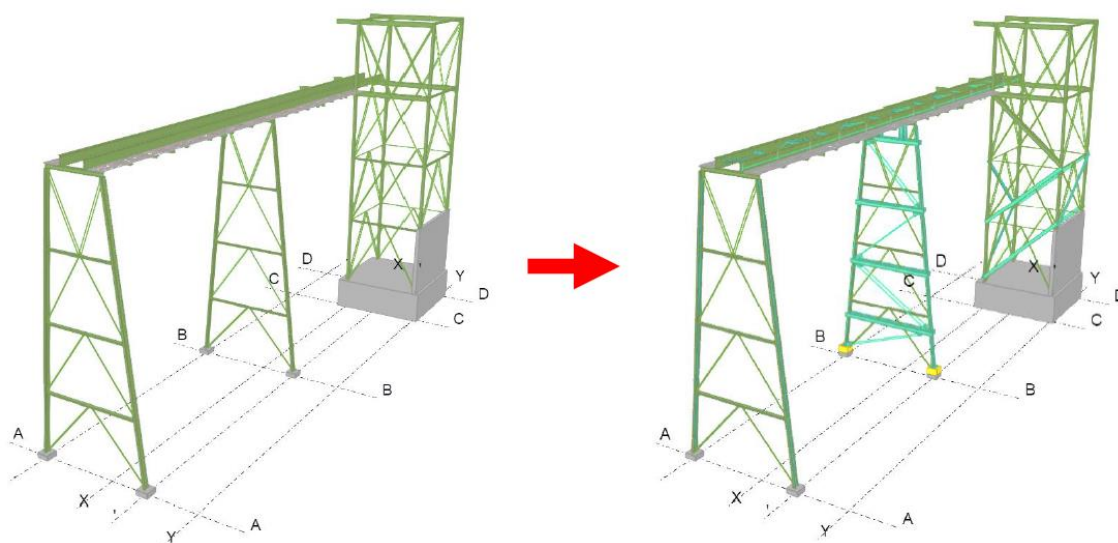
Calcolo strutturale secondo NTC2018.

Pipe rack Saras impianti Sud

Calcolo strutturale sovrastruttura e opere di fondazione dirette secondo NTC2018.

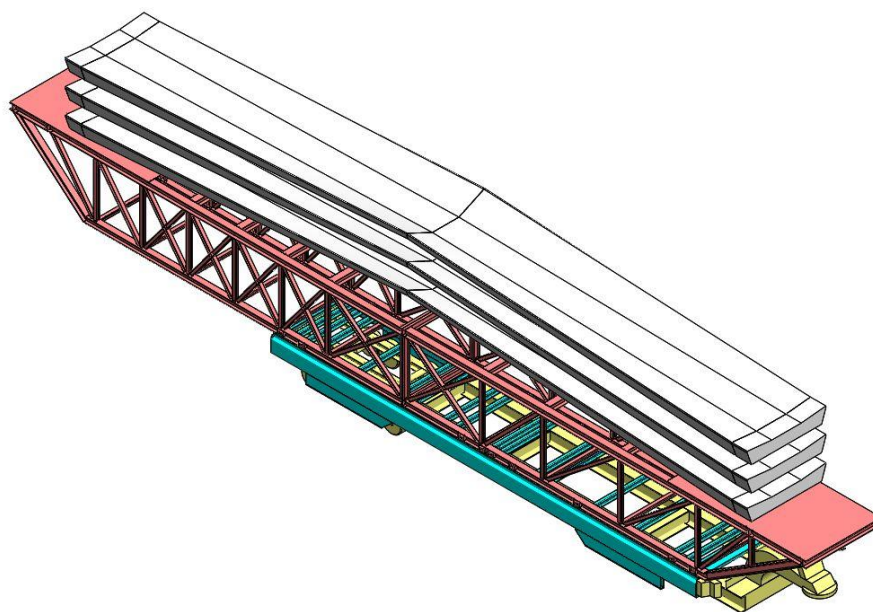
Intervento di miglioramento strutturale delle carpenterie esistenti del sistema trasporto sale presso l'impianto Contivecchi-Macchiareddu a cura della ditta SMS Operation

Calcolo strutturale interventi di miglioramento struttura esistente nel rispetto del capitolo 8 delle NTC2018.



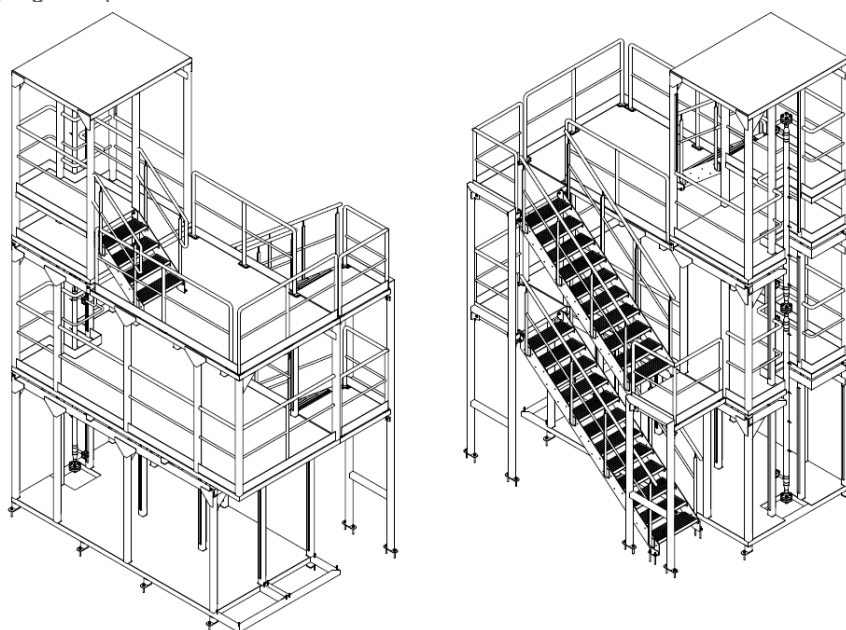
Supporto in travatura reticolare con 11 m di sbalzo allo scopo di trasporto via nave di travi in c.a.p. lunghe 25 m su carrelli di 14 metri

Calcolo strutturale struttura e analisi di stabilità globale dell'opera in movimento secondo NTC2018.



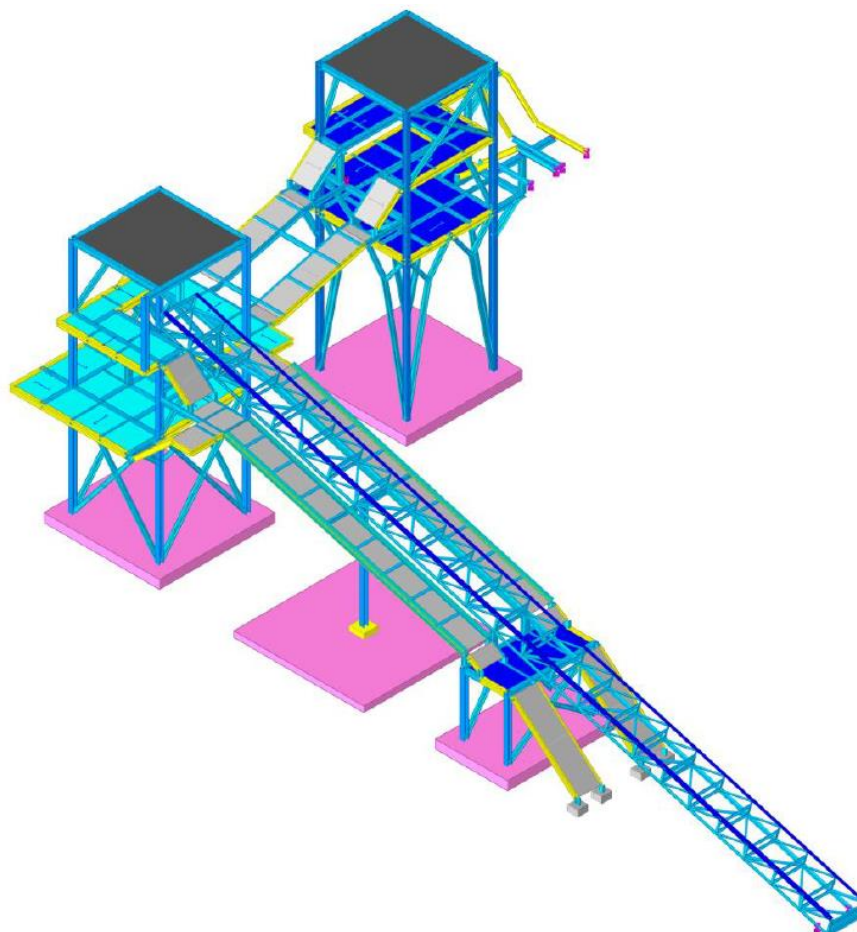
**Struttura skid installato nella piattaforma sperimentale di Sotacarbo Tecnologie Avanzate
Carbone S.p.A. in località Serbariu nel comune di Carbonia**

Calcolo strutturale struttura e opere di fondazione secondo NTC2018.
Tavole di progetto opere di fondazione.



**Struttura reticolare di supporto di nastri trasportatori N1-N2-N3 nell'impianto Parchi Materie
Prime di Portovesme S.r.l.**

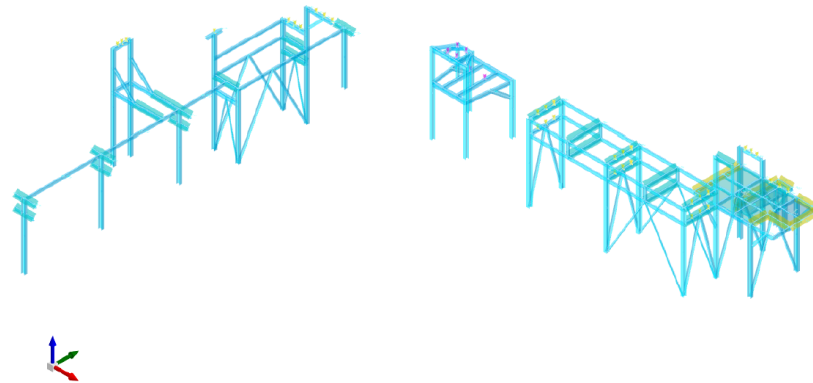
Calcolo strutturale strutture e opere di fondazione secondo NTC2018.



Nuovo rack in carpenteria metallica sviluppato per Air Liquid France e realizzato nell'impianto Revamping ASU di Portovesme S.r.l.

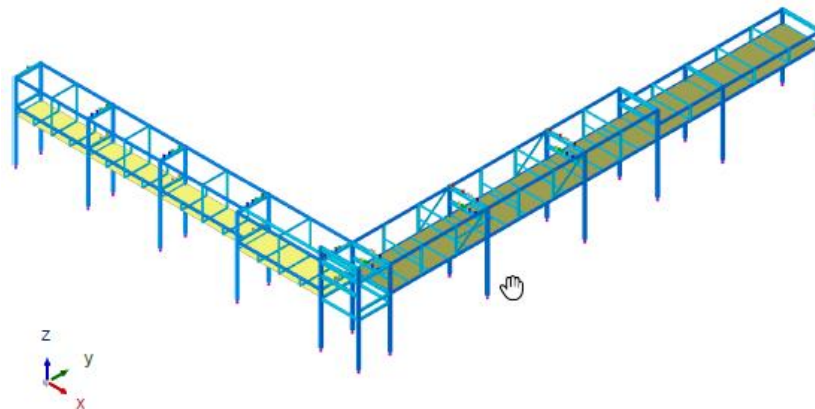
Calcolo strutturale secondo NTC2018.

Tavole di progetto carichi fondazioni.



Studio e analisi rack esistente sviluppato per Air Liquid France e sito nell'impianto Revamping ASU di Portovesme S.r.l. al fine di valutare la capacità degli elementi in funzione di un incremento di carico

Calcolo strutturale struttura esistente nel rispetto del capitolo 8 delle NTC2018.



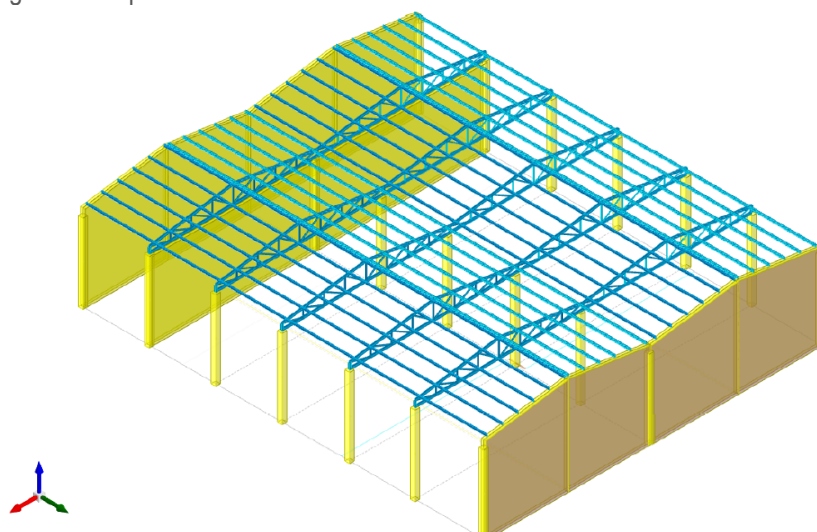
Relazione di calcolo verifiche interventi HTM su linea da 24" secondo ASME PCC-2 e ASME B31.3-B31.4-B31.8

Verifiche spessimetrie, cordoni di saldatura, piastre di rinforzo e compensazione delle aree.

Copertura capannone industriale presso Senorbi

Calcolo strutturale secondo NTC2018.

Tavole di progetto di carpenteria.



Autorizzo il trattamento dei dati personali ai sensi della legge 675/96 e dell'art. 13 del D.Lgs 30 giugno 2003 n. 196 sulla Tutela della Privacy

Data

26/05/2022

Firma

Riccardo Orrù